

Предложение по организации проекта (расположению) спорт.центра:



Почему нельзя построить этот комплекс на этом пустыре? Нам так никто и не привел убедительных доводов. Местонахождение: <https://goo.gl/maps/1FzAdUwPjGUxpvf5A>



Здесь можно организовать автостоянку для родителей, которые подвозят детей в детский сад, и для спорт.центра.

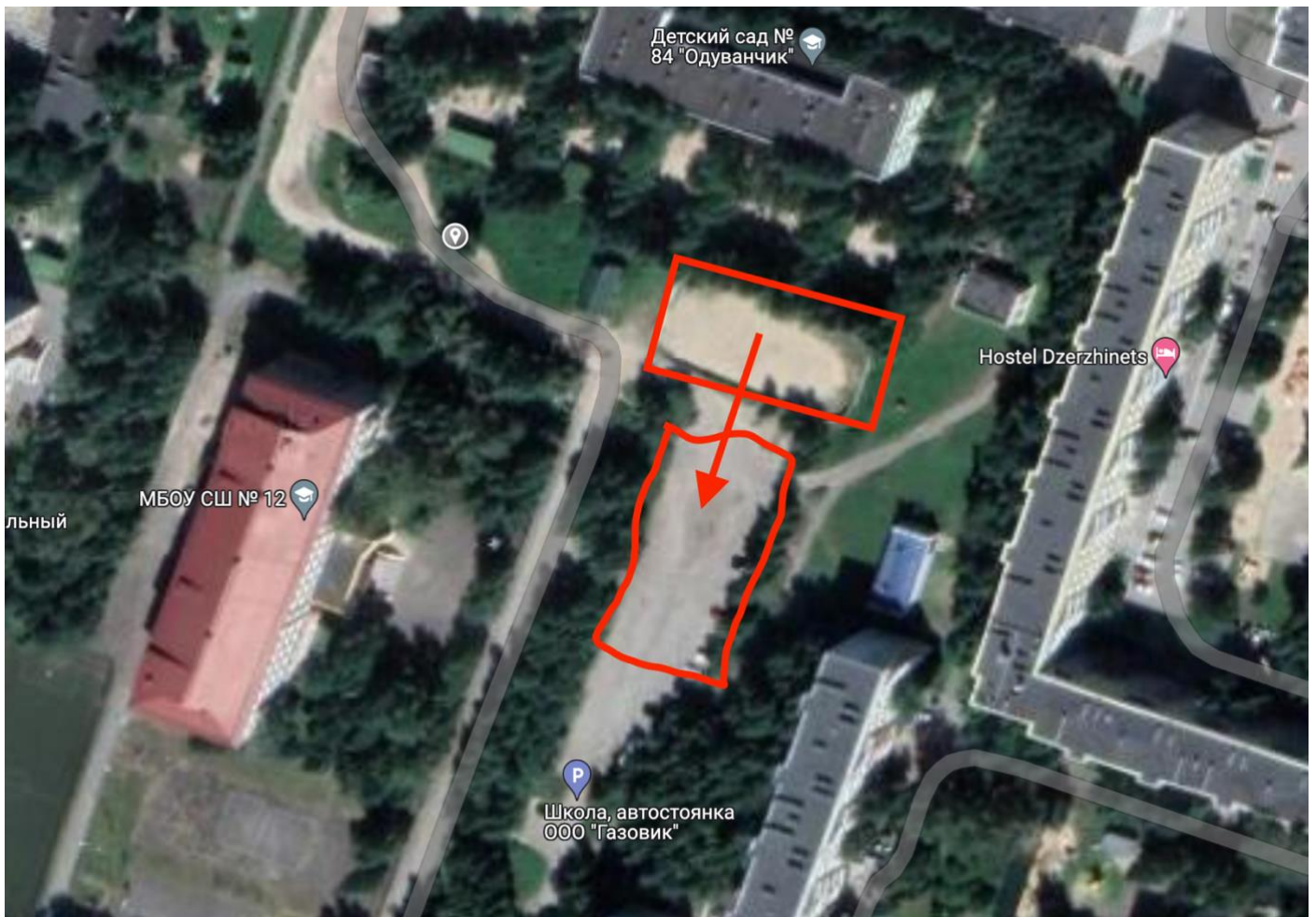


Рациональное планировочное и хозяйственное решение:

1. Перенести хоккейный корт-коробку на территорию пришкольной (Школа №12) автостоянки (на схеме – локация №1).
2. Использовать территорию между школой №12 и двумя корпусами детских садов №41 «Рябинушка» для строительства спортивного комплекса – арочника (на схеме – локация №2).
3. Организовать автостоянку для у территорий детских садов и будущего спорт.центра (на схеме – локация №3).

Это позволит сохранить практически все зелёные насаждения и пешеходные дорожки внутри микрорайона. А главное – рационально распределить

Кроме того, наличие уже созданных заборов у школы и детских садов даст возможность НЕ строить данный забор для спорт.центра.

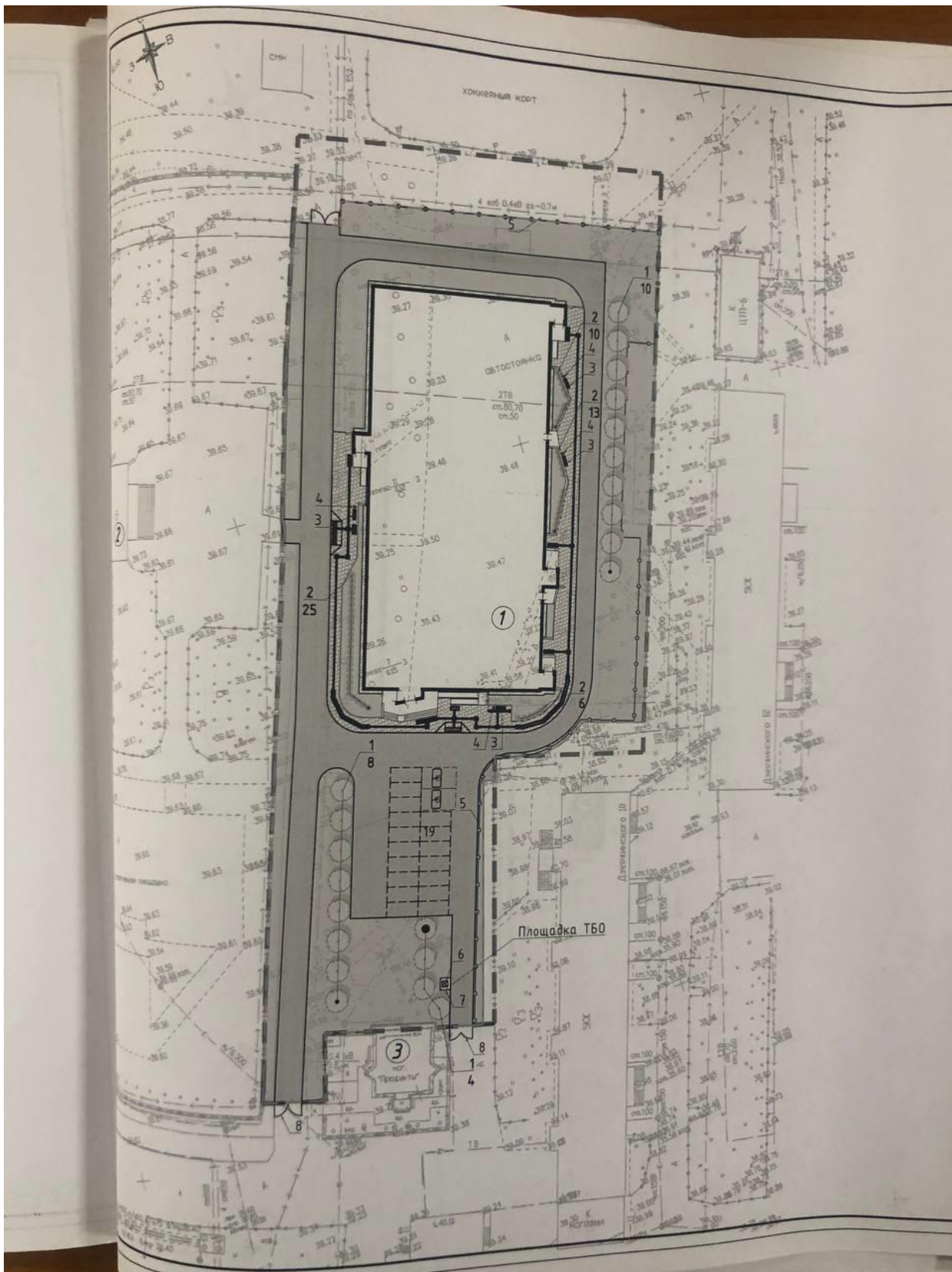


Предложение по рациональному переносу хоккейного корта:

- устойчивое асфальтированное покрытие – сейчас он стоит на песке)))
- нет нормального подъезда автотранспорта;
- нет возможности использовать корт к летний период – например для игры в футбол;
- возможность создания спортивного кластера у школы, БЕЗ разрушения действующей автодорожной и пешеходной инфраструктуры, и практически всех зеленых насаждений.

Внешний вид агрочника – спорткомплекса:





Как всё гладко на бумаге))) . Только вот нет в проекте действующей и сложившейся годами инфраструктуры.

Сведения о проекте:

- <https://investgra.ru/investment-potential/infrastructure/rus/13049/>

- http://invest.admsurgut.ru/list_item/17/sportivnyy-kompleks-s-universalnym-igrovym-zalom-mikrorayon-a